

# AnsættelsesAdvokater

## Konkurrencebegrænsende aftaler

Anders Markvardt, chefjurist  
23. marts 2011



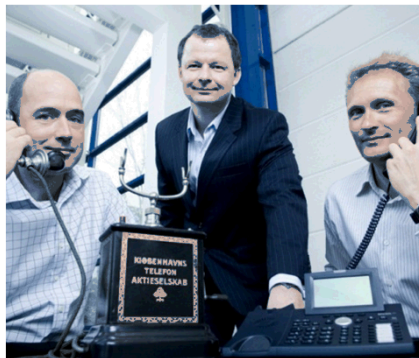
## Hvad laver Vækstfonden?

- Garanterer for lån til vækstvirksomheder
  - ca. 700 aktive kautioner
  - ca. 1.2 mia kr.
- Investerer i fonde
  - 20 fonde
  - 4 mia kr. i forpligtet kapital
  - 160 virksomheder
- Investerer i små vækstvirksomheder
  - 35 porteføljeselskaber
  - 300 mio kr. investeret kapital

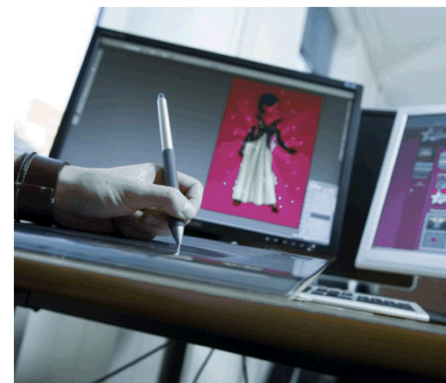
# Eksempler på investeringer



Shark Solutions –  
Genbrug af bilruder



IP Vision –  
IP telefoni



watAgame –  
GoSuperModel



Universal Robots –  
Fleksibel robot-arm



Proxeon –  
Forskning i proteiner



Stirling DK –  
CO<sup>2</sup>-neutral kraftvarme

## Hvorfor benytter Vækstfonden konkurrencebegrænsende klausuler?

- Virksomhederne, som vi investerer i, er små, har få ressourcer og er meget sårbare
- Essentiel viden kan ofte ikke beskyttes med patenter eller andre former for registrering af enerettigheder
- Vækstfonden har som medejer pligt til at sikre og beskytte virksomhedens væsentligste aktiver

# Konkurrencebegrænsninger, som Vækstfonden ønsker

## Hvem?

- Direktører
- "Stiftere"
- Andre nøglemedarbejdere

## Hvordan?

- Investeringsaftaler (kun medejere)
- Ansættelseskontrakter (medejere og almindelige medarbejdere)

## Hvilke typer begrænsninger?

- Konkurrenceklausul
- Leverandør- og kundeklausul
- Jobklausuler
- Overdragelse af IP

## De enkelte klausuler

### **Konkurrenceklausul**

- 12 mdr. bindingsperiode
- Ingen kompensation (hvis muligt)
- Gælder uden geografisk begrænsning
- Bred definition af "konkurrerende virksomhed"

### **Kunde- og leverandørklausul**

- 12 mdr. bindingsperiode
- Omfatter samarbejdspartnere, som virksomheden har haft samarbejde med i de seneste 2 år forud for ophør af ansættelsen
- Vedrører dog kun det konkrete samarbejdsområde

### **Jobklausul**

- 12 mdr. bindingsperiode
- Omfatter også fratrådte personer i op til 6 mdr. fra deres fratræden

### **Klausuler om overdragelse af patenter, know-how, o.lign.**

# Håndhævelse

- Klausulerne håndhæves aldrig uden væsentlig grund
- Kun enkeltstående eksempler de seneste mange år
- Beskytter "exit-værdien" af en virksomhed
- Dem, der forlader virksomheden er ofte dem, der ikke kunne bidrage tilstrækkeligt