

LØNMODTAGERNES GARANTIFOND



Orientering om
Lønmodtagernes Garantifond
for
Danske Ansættelsesrets-
advokater

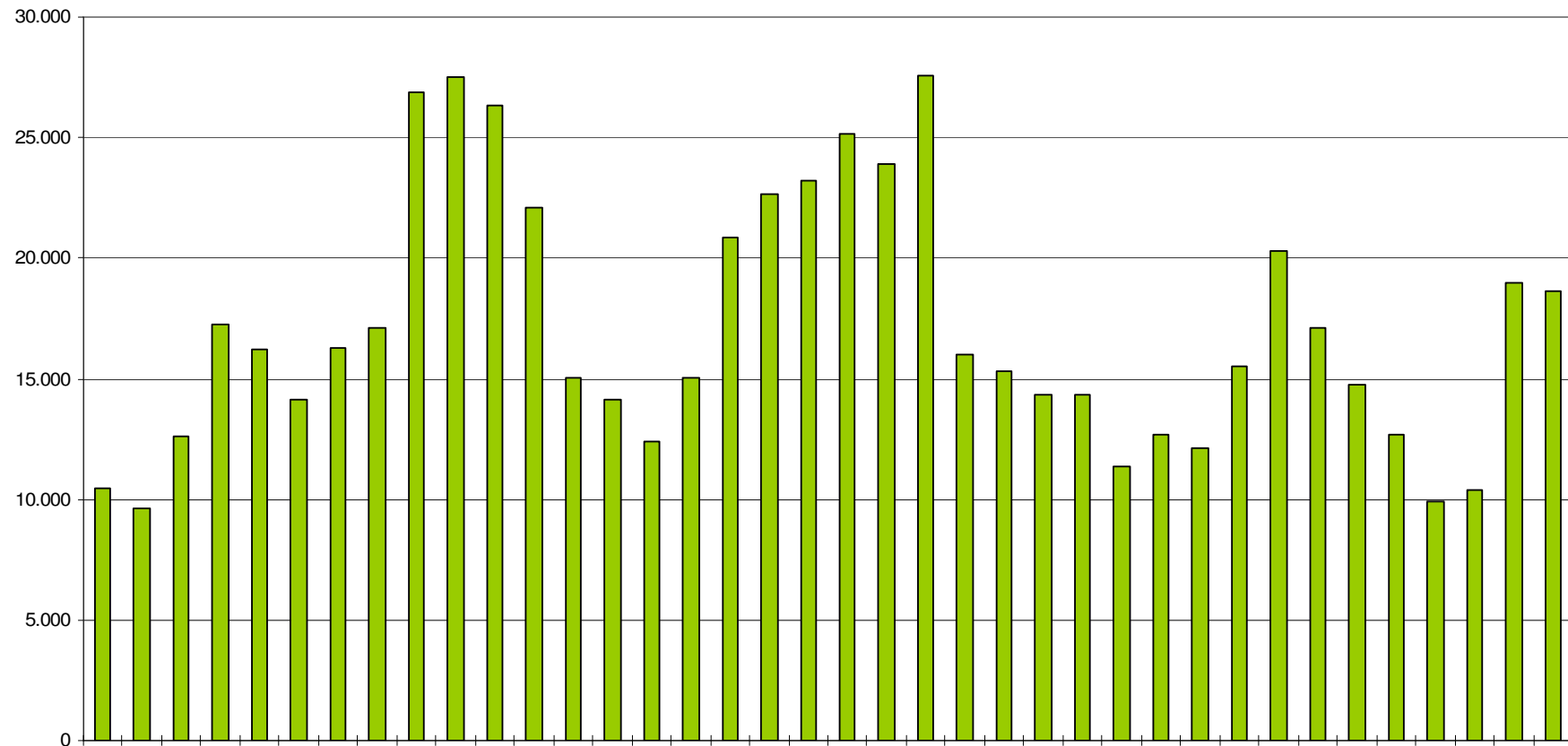
Program



- Institutionen LG – herunder
 - Statistik
 - Ekspedition af en LG-sag
 - Valg af anmeldelsesblanketter
- OBS-punkter i relation til LG
 - Anmeldelsesfrister
 - Forældelse (KL § 95, stk. 1, nr. 5)
 - Transnationale situationer
 - Betalingsstandsning
- Nyheder om praksis o.a.
 - Lovændringer på vej
 - forhøjelse af dækning
 - Retssager og adm. praksis

Antal lønmodtagere

LG - Lønmodtageranmeldelser 1972 - 2009

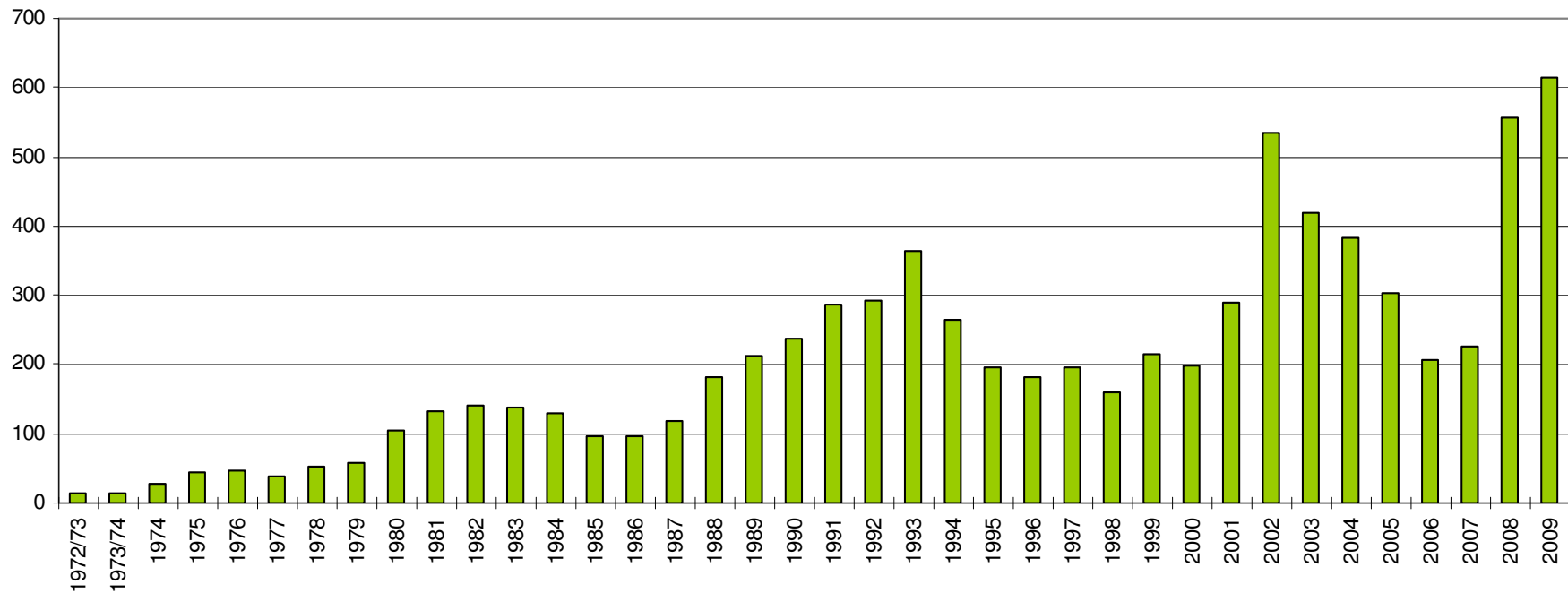


Udbetalinger

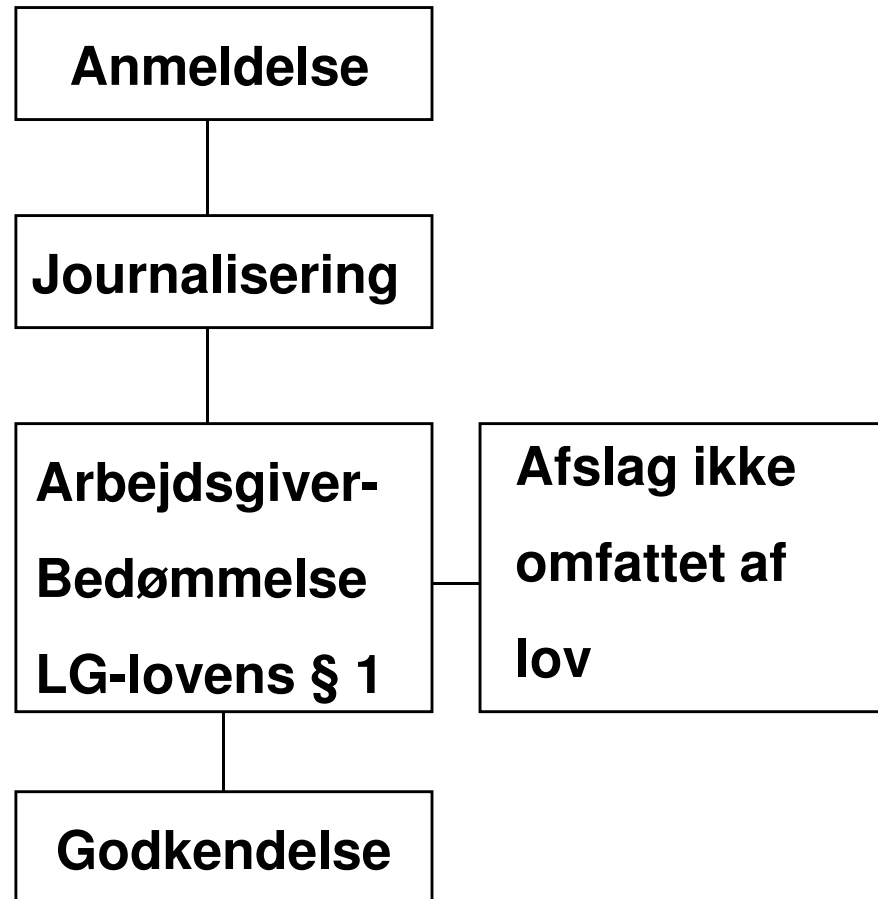


LG - Udbetalinger 1972 - 2009

Mio. kr.



LG's sagsbehandling 1



LG-lovens § 1

hvornår dækker LG



Ophør

- Arbejdsgiverens konkurs
 - www.statstidende.dk
 - www.domstol.dk

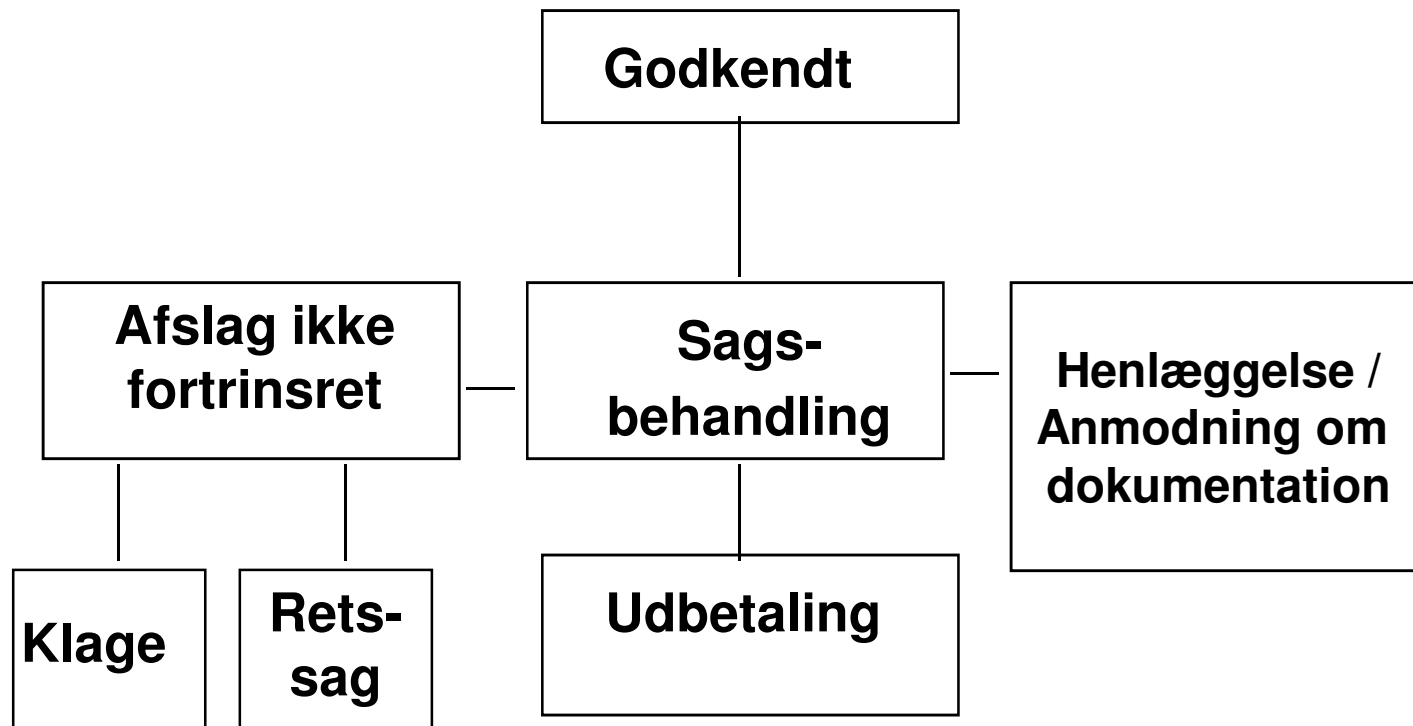
- Arbejdsgiverens død, hvis boet behandles som insolvent
 - www.statstidende.dk
 - Vær opmærksom på præklusivt proklama

- Virksomheden er ophørt, og arbejdsgiveren er insolvent
 - www.cvr.dk
 - Dokumentation for insolvens
 - Tvangsopløsning
 - Likvidation – ikke omfattet

Betalingsstandsning

- Arbejdsgiver i anmeldt betalingsstandsning

LG's sagsbehandling 2





Nye anmeldelsesblanketter

- LG har her i september indført 3 nye anmeldelsesblanketter i stedet for den gamle 4-sidede
- En 1-sidet, hvor der kun er krav på løn, feriepenge og pension af den løbende løn
- En særlig blanket til funktionærer
- En særlig blanket til øvrige ansatte



Hvordan skal kravene anmeldes?

- Hele blanketten skal udfyldes og alle krav skal skrives på anmeldelsesblanketten
- Det er vigtigt med en periodemæssig opgørelse
- Hvis ikke det klart fremgår, hvordan beløbet fremkommer, er det en fordel at vedlægge en beregning af kravet
- Det er vigtigt at vedlægge dokumentation for kravet. Eksempelvis lokalaftaler og pensionsoversigter



Hvornår skal kravet anmeldes

- Krav skal anmeldes inden 4 uger fra konkursdekret eller ophør
- Særlig anmeldelsesfrist for feriepenge
- LG's praksis ved anmeldelse af løn mv. og feriepenge
- Frister ved anmodning om dokumentation

Hvornår skal kravet anmeldes



Dispensationsfrister

(Mulighed for dispensation jf. LG bekendtgørelse § 2 stk. 3)

- | | |
|---------|------------------------------------|
| Konkurs | - 4 måneder fra dekret |
| Dødsbo | - Inden proklamafristens udløb |
| Ophør - | 6 måneder fra virksomheden ophørte |

Hvilke forhold har betydning for dispensation?

Når arbejdsgiver er omfattet af feriegarantiordning!



- LG dækker feriepenge mv. efter konkursdekret
- Garantiordninger dækker feriepenge mv. før konkursdekret
 - U: funktionærer og funktionærlignende.
- Der er undtagelser og vi arbejder på at få et mere ensrettet og simpelt system

Hvem er omfattet af garantien?



HR: Alle lønmodtagere ansat i et tjenesteforhold som har udført arbejde i Danmark

- Lønmodtagere
 - Free-lance
 - Handelsagenter mv.

- Virksomhedens ledelse
 - Direktører
 - bestyrelsesmedlemmer/medarbejderrepræsentanter
 - Skoleledere mv.

- Nærstående
 - Ægtefæller/samlevende
 - Forældre/børn

Hvem er omfattet af garantien?



- Udenlandske lønmodtagere ansat ved danske arbejdsgivere

- Lønmodtagere ansat ved udenlandske arbejdsgivere
 - Tidligere praksis (før 7. oktober 2005)
 - Nuværende praksis
 - Konkurs i hjemlandet
 - Arbejdsgiveren skal drive virksomhed i mindst 2 medlemslande
 - Lovligt ophold
 - Arbejdet skal sædvanligvis være udført i Danmark
 - Ikke udstationering



Hvad dækker garantien?

- Konkurslovens § 95
 1. Krav på løn og andet vederlag for arbejde i skyldners tjeneste, som er forfaldet i tidsrummet fra 6 måneder før fristdagen indtil konkursdekretets afsigelse
 2. Krav på erstatning for afbrydelse af arbejdsforholdet, men dog ikke erstatning for krav på løn og andet vederlag, som ville være forfaldet mere end 6 måneder før fristdagen
 3. Krav på godtgørelse, for så vidt opsigelse eller afbrydelse af arbejdsforholdet har fundet sted inden for de sidste 6 måneder før fristdagen
 4. Krav på feriegodtgørelse
 5. Krav som nævnt i nr. 1-3 for længere tid tilbage end angivet i disse bestemmelser, såfremt fordringshaveren efter skifterettens skøn har søgt kravet gennemført uden ugrundet ophold, men ikke har kunnet nå at foretage et udlæg, der opretholdes i forhold til konkursboet.



Hvad dækker garantien?

Begrænsninger

Kun nettokrav - ikke skatten

Max-grænse 160.000 kr. (+ feriepenge)

Forbud mod at overdrage kravet

Forældelse

- Krav ældre end 6 måneder
- Ferieloven

Konkursregulering



Hvad dækker garantien?

- Kun krav som forfalder indenfor 6 måneder før fristdagen
- Undtagelse: Hvis kravet er forfulgt uden ugrundet ophold. Konkurslovens § 95, stk. 1, nr. 5

”Krav som nævnt i nr. 1-3 for længere tid tilbage end angivet i disse bestemmelser, såfremt fordringshaveren efter skifterettens skøn har søgt kravet gennemført uden ugrundet ophold, men ikke har kunnet nå at foretage et udlæg, der opretholdes i forhold til konkursboet”



Hvornår finder § 95, stk. 1, nr. 5 anvendelse

- Det er kun krav som forfalder tidligere end 6 måneder før fristdagen som er omfattet af kravet om forfølgelse
- Det er fristdagen som afgør 6 måneders fristen.
- Kravet skal forfølges fra forfaldstidspunkt – ikke optjeningstidspunkt og ikke først fra det tidspunkt lønmodtageren bliver bekendt med kravet.
- Alle krav skal forfølges. Eneste undtagelse er krav på feriepenge
- Det er en objektiv regel – god tro uden betydning

Særligt om pensionsbidrag



- Pensionsbidrag forfalder til betaling samtidig med lønnen
- Kravet skal forfølges fra forfaldstidspunkt
- Det er uden betydning, at lønmodtageren ikke har været bekendt med den manglende pensionsbetaling
- Hvis lønmodtageren har fået udbetalt sit eget pensionsbidrag løbende, kan LG kun betale arbejdsgivers andel
- Højesterets dom af 20. december 2005 (U2005.951H)



konkursregulering

- Konkurslovens § 61
"Boet kan, selvom længere varsel eller uopsigelighed er aftalt, med sædvanligt eller rimeligt varsel opsige en aftale om et vedvarende retsforhold..."
- Konkursregulering af opsigelsesvarsler – herunder opsigelse i akkord

Betalingsstandsning



Udbetaling til virksomheder i drift

Beløb kan kun søges af arbejdsgiveren

Betingelser for udbetaling:

- Der skal være en anmeldt betalingsstandsning
- Der skal være udpeget et tilsyn
- LG skal have en ansøgning underskrevet af tilsyn og arbejdsgiver
- Der skal være en særlig bankkonto, som arbejdsgiveren ikke kan råde over
- Der skal være lønsedler for den udbetalte periode

Betalingsstandsning



HVEM?	SOM UNDER KONKURS HR.: Alle U 1. Direktører U 2. Nærstående
HVAD?	SOM UNDER KONKURS MINUS FERIEPENGE
PERIODE?	FORFALDEN I BET.ST. PERIODEN (art. 4)
MAKSIMUM:	80.000 KR./3 MÅNEDER (art. 4)
SKAT:	SOM UNDER KONKURS BETALER LG KUN NETTOBELØB. ARBEJDSGIVER SKAL SELV LØBENDE BETALE SKATTEN.
ANDET:	GÆLDER BÅDE ANSATTE OG FRATRÅDTE, BLOT BELØBET FORFALDER I BETALINGSSTANDSNINGS- PERIODEN.

NYHEDER



Lovændringer

Konkursloven,

LG-loven

fritvalgskonti

Forhøjelse af maksimumgrænsen

Løn mv. 160.000,- kr. netto

Betalingsstandsning 80.000,- kr. netto

Fristdag den 2. juli 2009.

”Praksisændringer”

Placering af ferie i opsigelsesperioden

Dækning af elever under skolepraktik

Gamle pensionsbidrag